



### Descriptif de produit

SEFAR® PCF est un tissu de sérigraphie innovant pré-enduit industriellement. Le SEFAR® PCF se compose d'un tissu Sefar à haut module d'élasticité enduit d'une émulsion résistante aux solvants. Le SEFAR® PCF a été développé spécialement pour la production d'écrans au plus haut niveau de qualité qui seront ensuite employés dans les applications d'impression sérigraphique présentant les plus importants défis.

### Applications

- Emballages plastiques
- Étiquettes
- Verre creux
- Disques optiques
- Et beaucoup d'autres

Propriété des tissus	Données techniques*		Unité
Matière du fil	Polyester haut module		PET
Couleur de tissu	Blanc / Jaune		W / Y
Armure	1:1 / 2:2, 2:1		PW / TW
Étendue de la gamme (Valeurs mini à maxi)			
Nombre de fils	120 (305)	180 (460)	cm <sup>-1</sup> (inch <sup>-1</sup> )
Tolérance du nombre de fils	3 (8)	5 (11)	cm <sup>-1</sup> (inch <sup>-1</sup> )
Diamètre de fil nominal**	27	34	Ø in µm
Ouverture de maille	22	49	µm
Épaisseur du tissu	43	61	µm
Tolérance d'épaisseur de tissu	+/- 2	+/- 4	µm
Surface libre	13	47	%
Volume théorique d'encre	9	17	cm <sup>3</sup> /m <sup>2</sup>

\*Toutes les valeurs sont celles du tissu non tendu. \*\*Le diamètre de fil nominal s'entend avant tissage.

Spécifications d'émulsion	Caractéristiques techniques
Émulsion photosensible PCF FC (Fully coated – haute résolution)	Double durcissement diazo UV polymère, *résistant aux solvants
Émulsion photosensible PCF HS (High speed)	Très réactif UV photopolymère, *résistant aux solvants
Émulsion photosensible PCF CD (Compact/optical disc)	UV photopolymère, *résistant aux solvants
Émulsion couleur PCF FC	Vert foncé
Émulsion couleur PCF HS	Rouge foncé
Émulsion couleur PCF CD	Vert
Sensibilité à la longueur d'onde PCF FC (Entièrement recouvert)	350 – 420 nm
Sensibilité à la longueur d'onde PCF HS (High speed)	340 – 420 nm
Sensibilité à la longueur d'onde PCF CD (Compact/optical disc)	320 – 380 nm
Largeur de maille	115 / 134 / 158 cm
Largeur de revêtement	99 / 118 / 142 cm
Revêtement accumulation	3 – 8 µm
Revêtement accumulation tolérance	+/- 1,0 µm

\*Utilisation de durcisseur SEFAR® PCF est également résistant à l'eau

### Propriétés physiques

Les propriétés physiques du SEFAR® PCF correspondent à celles du SEFAR® PET 1500.

### Informations relatives à l'entreposage et à la mise en œuvre

- Stockez uniquement au sec et à l'abri de lumière UV
- Mise en œuvre uniquement en l'absence de lumière UV (lumière jaune, pas de fenêtres avec film inactinique).
- Conditions climatiques: 20-30°C, 40-55% d'humidité relative.
- Tension et encollage: veuillez suivre les instructions de mise en œuvre.
- Insolation: les meilleurs résultats de reproduction peuvent être déterminés par moyen d'un test d'insolation par étapes
- Dépouillage: les deux côtés du pochoir doivent être légèrement humidifiés pendant environ 30 secondes et ensuite bien mouillés à l'eau tiède (Température maximum 25 °C) et bien dépouillés des deux côtés. Un dépouillage insuffisant peut provoquer des problèmes d'impression liés aux résidus contenus dans les mailles.
- Suivre les règlements relatifs à la sécurité au travail, à la protection de la santé humaine et de l'environnement et aux dispositions du Règlement (CE) No 1907/2006.

### Comparaison de temps d'insolation de différents types d'émulsion

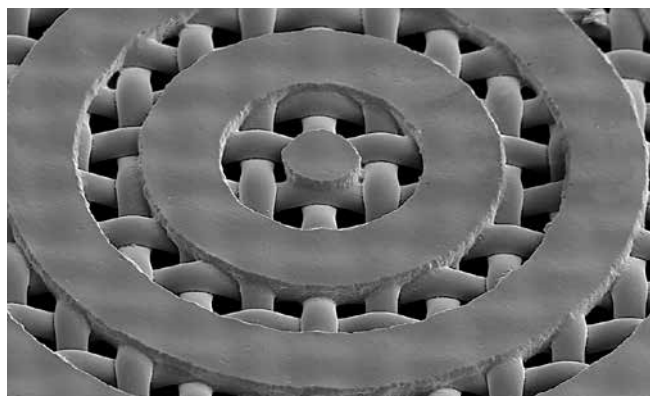
Tissu	Unités	[%]	UV-A à 100% temps d'insolation [mJ/cm <sup>2</sup> ]
SEFAR® PCF FC 150-31Y PW 4 µm EOM	80	100	4550
SEFAR® PCF CD 150-31Y PW 4 µm EOM	50	62.5	2832
SEFAR® PCF HS 150-31Y PW 4 µm EOM	30	37.5	1715

Exposition: Aktitron S16; la distance 1,25 m; puissance - 5000 W / 1,9mW/cm<sup>2</sup>

### SEFAR® PCF est disponible dans les versions suivantes

- SEFAR® PCF FC (Complètement enduit)
- SEFAR® PCF FC HS (Complètement enduit, grande vitesse)
- SEFAR® PCF PC (Partiellement enduit)
- SEFAR® PCF PC HS (Partiellement enduit, grande vitesse)
- SEFAR® PCF CD (Partiellement enduit pour disque compact/optique)
- SEFAR® PCF CD HS (Partiellement enduit pour disque compact/optique, grande vitesse)

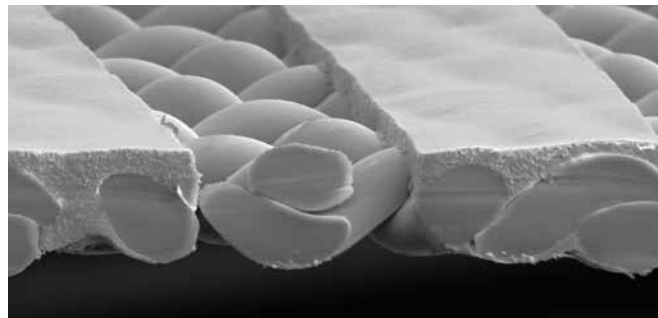
### Image microscope électronique par réflexion de la qualité du pochoir



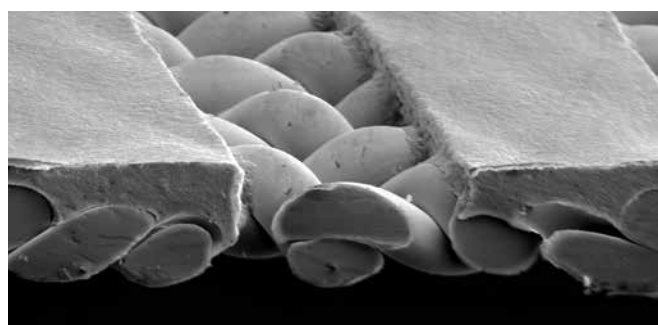
80 µm des lignes de cercle SEFAR® PCF FC 150/380-31Y, 7 µm EOM (Revêtement accumulation)



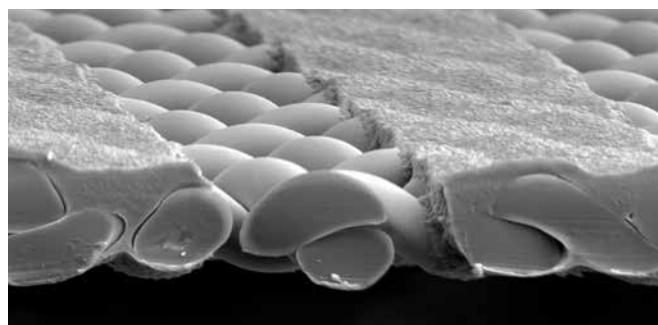
**Types d'enduction/émulsion**



SEFAR® PCF FC 180/460-27Y, 3 µm EOM



SEFAR® PET 1500 180/460-27Y, film capillaire 15 µm, 7 µm EOM



SEFAR® PET 1500 180/460-27Y, émulsion directe avec 4 µm EOM

**Étiquettes et longueurs de rouleau**

L'étiquetage contient des informations importantes pour traitement ultérieur:

- Ligne de produits
- Longueur de rouleau facturée
- Longueur de rouleau brute
- Épaisseur du tissu et tolérance d'épaisseur
- Nombre de fils réel par cm/inch dans le sens de la chaîne
- Nombre de fils réel par cm/inch dans le sens de la trame
- Largeur d'enduction cm/inch et tolérance
- Largeur du tissu cm/inch
- Épaisseur d'enduction en µm
- Armure
- Date d'enduction
- Numéro d'article
- Numéro de pièce

Identification d'un rouleau de vente	Longueur de rouleau y compris tolérance
Longueur de rouleau facturée	30 m +/-20 m
Longueur de rouleau brute	30 m +40/-20 m

**Conditions d'essai:** Toutes les valeurs sont obtenues sous les conditions climatiques suivantes: température 22 ± 2 °C, humidité relative 50 ± 10%. Les substances chimiques agressives et un mauvais stockage peuvent altérer négativement les propriétés physiques du tissu.

**Avertissement**

Les données 'produits' indiqués ici, ainsi que nos conseils techniques sur les différentes applications, que ce soit sous forme verbale ou écrite, ou sur la base d'essais ou d'expériences, sont fournis sur la base de nos meilleures connaissances actuelles. Ces informations doivent, cependant, être considérées comme non-contractuelles. Elles sont basées sur nos connaissances et notre expérience actuelles et sur des conditions d'essais standardisées selon les normes DIN 16610 / 16611 / 53804 et ISO 13934-1 / 5084. Comme il peut survenir beaucoup de variations du fait des différentes applications, nous ne pouvons formuler un avis global ni sur les différents procédés et leurs résultats, ni sur leur degré de variation (compte tenu de paramètres variables et de variations entre matériaux et machines différentes, ou du fait de réactions chimiques). Pour cette raison, les paramètres que nous recommandons le sont à titre indicatif et pour servir de guide uniquement. Toutes les illustrations, descriptions, données, et tous les schémas, tableaux et ainsi de suite, figurant ici, peuvent changer sans préavis, et ne représentent pas les caractéristiques contractuelles du produit. Il nous est impossible d'exercer quelque contrôle que ce soit sur la mise en œuvre de nos produits. Le seul responsable à cet égard est l'utilisateur. Nos produits sont vendus et distribués conformément à la dernière version de nos Conditions générales de vente et de livraison.



**Sefar AG**  
 Hinterbissaustrasse 12  
 CH-9410 Heiden  
 Tél. +41 71 898 57 00  
 Fax +41 71 898 57 21  
 printing@sefar.com  
 www.sefar.com